

令和3年 7月 1日

博愛大津児童クラブ新築工事に係る設計・施工業者公募型プロポーザルについて、  
次のとおり公告する。

一般財団法人 博愛会  
理事長 芝田 俊雄

## 博愛大津児童クラブ新築工事に係る

### 設計・施工業者公募型プロポーザル募集要領

#### 1. 業務の概要

##### ・業務内容

##### ① 設計業務

放課後児童クラブの工事に必要な調査、測量、設計および関係機関への申請等  
各種法手続き等

##### ② 施工

放課後児童クラブの工事の建築工事、電気設備工事、機械設備工事および付帯工事

##### ・履行場所

滋賀県大津市大江 6 丁目 328-1

##### ・履行期間

契約締結日から令和4年3月31日まで

#### 2. 契約上限額

- ① 設計業務及び②施工業務の合計金額である契約の上限額は 52,000,000 円  
(消費税および地方消費税を含む。)

#### 3.参加資格

本プロポーザルに参加できる者(提案者)は、次に掲げる要件を満たす者でなければならない。

- (1) 滋賀県から指名停止の処置を受けていないこと。
- (2) 暴力団員による不当な行為の防止等に関する法律(平成3年法律第77号)第2条

第6号に規定する暴力団員又は同条第2号に規定する暴力団と密接な関係を有する者を経営に関与させているものでないこと。

- (3) 滋賀県内に本社、支店、または営業所のいずれかを構え、運営管理拠点としての機能を有していること。
- (4) 本業務を行う者に選定された場合、本業務を履行期間内に行うことが可能な体制を有し、提案書等を提出した時点において配置されていた全ての技術者が、本業務の完了まで継続して本業務を行うことができる者であること。ただし、配置した技術者が、病気治療、死亡および退職等のやむを得ない理由により、業務遂行が困難となった場合は、同等以上の能力を有すると認める者に限り変更を認める。

#### 4.受注者の選定方法

本プロポーザルに参加表明のあった事業者の提案書等の提出書類の書類審査（1次審査）を行い、2次審査対象事業者を選考する。

1次審査を通過し、2次審査の対象となった事業者の提案書を審査し、最優秀提案者（受注候補者）を選定する。

#### 5.契約

受注候補者として選定された事業者は、提案書等の内容を基にして業務の履行に必要な協議、調整を行い、協議が調った上で契約上限額の範囲内で契約を締結します。ただし、協議等が調わない場合は、次点者と改めて協議等を行うこととします。

#### 6.経費の負担

提出物の作成に要した費用、旅費、その他本プロポーザルの参加に要したすべての経費は、すべて参加者の負担とする。

## 7.日程

### (一次審査)

募集要項等の公表	令和3年 7月 1日
事業に関する質問書の受付	令和3年 7月 1日から 令和3年 7月 7日まで
質問の回答	令和3年 7月 8日
参加表明書等の受付	令和3年 7月 1日から 令和3年 7月 9日まで
書類審査（1次審査）の結果通知	
技術提案書提出要請者の通知	令和3年 7月 12日

### (二次審査)

技術提案書等の受付	令和3年 7月 12日から 令和3年 7月 26日まで
技術提案書の審査	令和3年 7月 27日
選定結果の公表、通知	令和3年 7月 28日
契約の締結	令和3年 8月中旬（予定）

## 8.応募の手続き等

### (1) 参加表明書等の提出

本プロポーザルに参加する場合は、次のとおり参加表明書等を提出すること。

※参加表明書等の様式の電子データが必要な場合は、本要領「12.事務局」のE-mailアドレスまで電子メールを送信し、送信後は、担当窓口へ電話によりその旨を連絡してください。

- ① 提出書類と部数：参加表明書・・・・・・・・・・(様式1) 1部  
業務工程計画書・・・・・・・・・・(任意書式) 1部
- ② 提出先：一般財団法人 博愛会  
第二博愛保育園 担当：森野
- ③ 提出方法：電子メール、持参、郵送いずれかにより提出する。持参の場合は、休日（土、日）、祝日を除く午前8時30分から午後5時15分までとし、郵送の場合は期限までに必着するように、必ず「特定記録郵便」又は「簡易書留」により提出すること。
- ④ 提出期限：令和3年 7月 9日

### (2) 事業に関する質疑・回答

本事業に関し質疑がある場合は、次のとおり質問書を提出すること。

- ① 提出書類と部数：質問書・・・・・・・・・・(様式3) 1部
- ② 提出先：一般財団法人 博愛会  
第二博愛保育園 担当：森野
- ③ 提出方法：電子メール、持参、郵送いずれかにより提出すること。持参の場合は、休日（土、日）、祝日を除く午前8時30分から午後5時15分までとし、郵送の場合は期限までに必着するように、必ず「特定記録郵便」又は「簡易書留」により提出すること。
- ④ 提出期限：令和3年 7月 7日まで
- ⑤ 質問の回答：令和3年 7月 8日  
質問の回答内容はFAX等で通知。

### (3) 提案書等の提出

次のとおり提案書等を提出すること。

- ① 提出書類と部数：提案書・・・・・・・・・・(様式4) 1部  
業務実施体制および業務実績書・・・・・・・・(様式2) 1部  
建築計画概要表・・・・・・・・・・(様式5) 1部  
全体配置図（縮尺任意）・・・・・・・・・・(任意様式A3) 1部  
平面図（縮尺任意）・・・・・・・・・・(任意様式A3) 1部  
立面図（縮尺任意）・・・・・・・・・・(任意様式A3) 1部  
見積書・・・・・・・・・・(任意様式) 1部

※見積書の作成にあたっては、別紙発注者の要求事項を満たした内容で過不足なく見積り、次の区分毎に金額の根拠となる内訳明細書（任意書式）を添付すること。建築確認等の審査手数料等も含むものとする。

② 提出先：一般財団法人 博愛会

第二博愛保育園 担当：森野

③ 提出方法：電子メール、持参、郵送いずれかにより提出すること。持参の場合は、休日（土、日）、祝日を除く午前8時30分から午後5時15分までとし、郵送の場合は期限までに必着するように、必ず「特定記録郵便」又は「簡易書留」により提出すること。

④ 提出期限：令和3年 7月26日まで

## 9.審査基準

本プロポーザルは、次の審査基準に基づき審査する。

審査結果に対する異議の申し立ては一切受け付けない。

評価項目の評価点数の総数は100点とし、最低基準点を60点とする。

評価項目	審査事項	選考書類
業務実施方針 (10)	本業務の目的、実施方針、内容等に対する理解度および意欲 業務工程の効率性、実施体制の的確性	業務工程計画書 業務実施体制および業務実績書 提案書
事業所の技術力 (10)	過去の主要業務の実績、件数 業務の規模、繁忙度	業務実施体制および業務実績書
施設の全体 配置計画 (20)	施設等の配置の適切性 利用者の動線の安全性、機能性	提案書 全体配置図
施設の計画 (20)	各室、各コーナー等の配置の適切性 通風、採光、温熱等の良好な室環境への配慮	提案書 建築計画概要表 全体配置図、平面図、立面図
建築デザイン・ 景観、周囲環境 への配慮 (10)	色彩、内外装仕上げ等の計画の適切性 周辺地域との調和等、景観や住環境への配慮	提案書 建築計画概要表 全体配置図、平面図、立面図
維持管理 (10)	施設管理や設備更新の容易性、修繕費用の低減への配慮	提案書 建築計画概要表 全体配置図、平面図、立面図
見積価格 (20)	設計業務費、建築費	見積書

## 10.失格事項

次のいずれかに該当した場合は、その事業者は失格とする。

- (1) 本要領「5.参加資格」を満たしていない場合。
- (2) 提出書類に虚偽の記載をした場合。
- (3) 審査の公平さに影響を与える行為があったと認める場合。
- (4) 本要領に定める手続き以外の方法により、関係者にプロポーザルに対する援助を直接又は間接に求めた場合。
- (5) その他本要領に違反すると認められた場合。

## 11.その他の留意事項

- (1) 提出期限以降における書類の差替えおよび再提出は認めない。
- (2) 提出書類は返却しません。
- (3) 審査の過程で提出書類の複製を作成することがあります。
- (4) 提出された提案書等の著作権は提案者に帰属しますが、受注候補者特定後、必要に応じてホームページで公表する場合があります。

## 12.事務局

一般財団法人 博愛会

第二博愛保育園 担当：森野

住所：滋賀県草津市矢橋町 1165 番 5

携帯：090-9543-2044

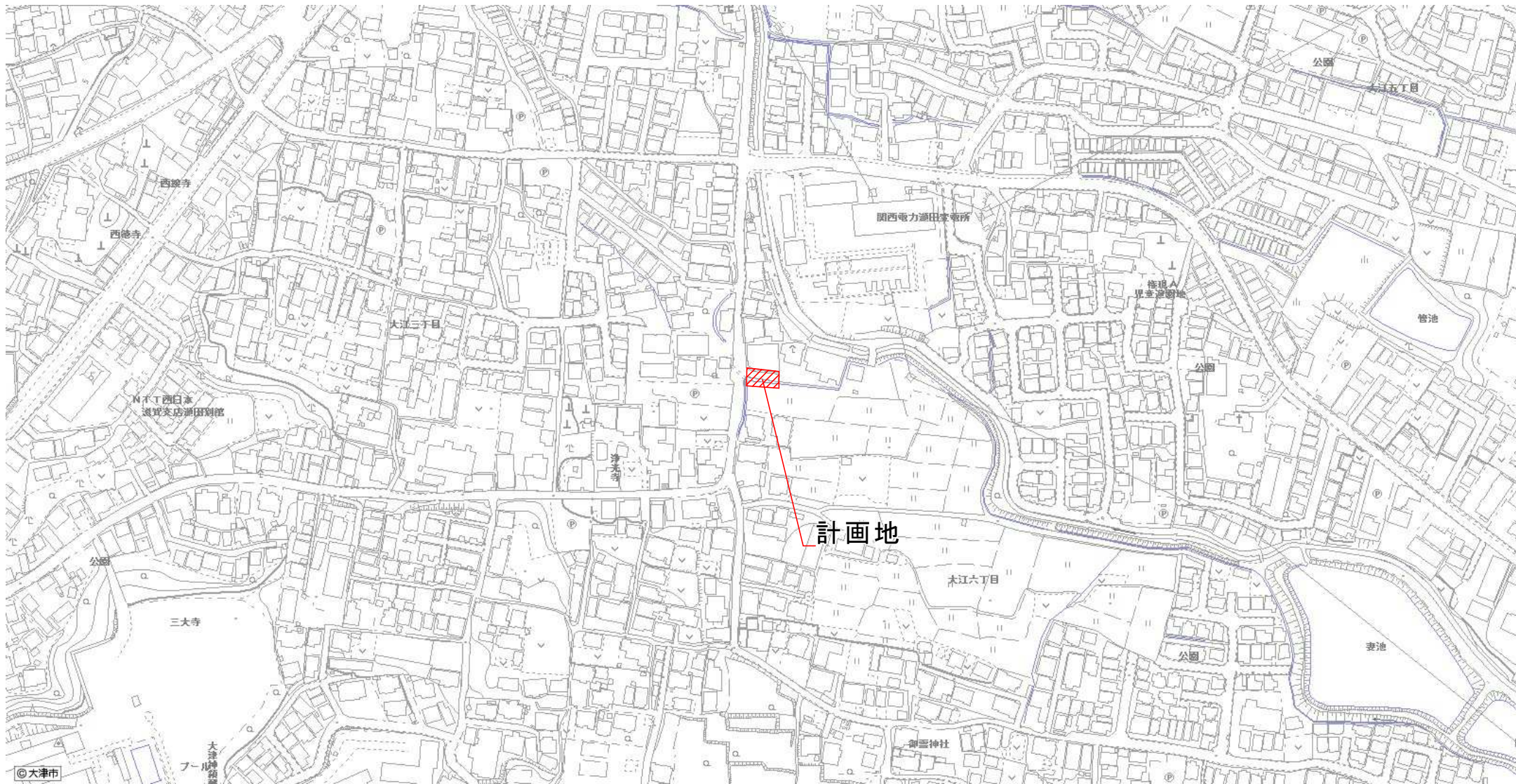
電話：(077) 563-1900

FAX：(077) 567-5581

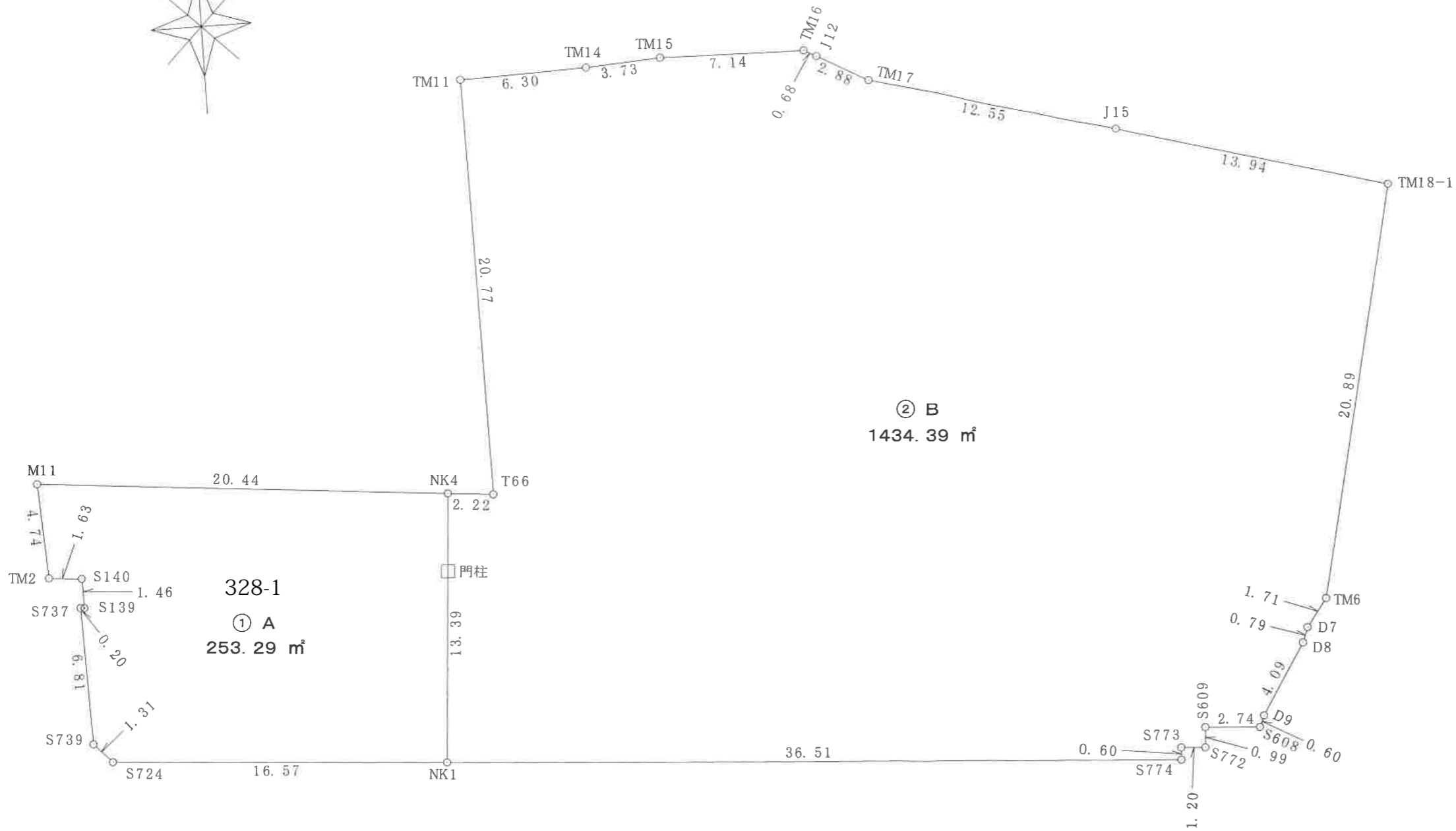
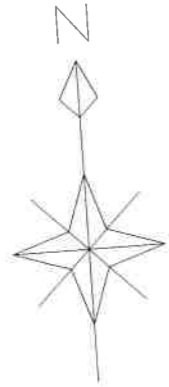
E-mail：[daini@hakuai.ed.jp](mailto:daini@hakuai.ed.jp)



# 位置図







328-1  
① A  
253.29 m<sup>2</sup>

② B  
1434.39 m<sup>2</sup>

求積表

地番 ① A		
測点	X	Y
M11	-113433.390	-7302.077
TM2	-113438.124	-7301.794
S140	-113438.269	-7300.170
S139	-113439.735	-7300.123
S737	-113439.718	-7300.323
S739	-113446.525	-7300.105
S724	-113447.471	-7299.194
NK1	-113448.636	-7282.660
NK4	-113435.277	-7281.719
倍面積	-506.580097	
面積	253.2900485	
地積	253.29 m <sup>2</sup>	

地番 ② B		
測点	X	Y
NK4	-113435.277	-7281.719
T66	-113435.483	-7279.501
TM11	-113414.710	-7279.667
TM14	-113414.555	-7273.365
TM15	-113414.329	-7269.641
TM16	-113414.509	-7262.501
J12	-113414.837	-7261.896
TM17	-113416.213	-7259.356
J15	-113419.600	-7247.262
TM18-1	-113423.361	-7233.835
TM6	-113443.745	-7238.441
D7	-113445.120	-7239.461
D8	-113445.859	-7239.748
D9	-113449.326	-7241.935
S608	-113449.881	-7242.188
S609	-113449.688	-7244.929
S772	-113450.685	-7244.999
S773	-113450.601	-7246.197
S774	-113451.201	-7246.239
NK1	-113448.636	-7282.660
倍面積	2868.784663	
面積	1434.3923315	
地積	1434.39 m <sup>2</sup>	

総合計面積	1687.6823800 m <sup>2</sup>
-------	-----------------------------

地番	地積
① A	253.29 m <sup>2</sup>
② B	1434.39 m <sup>2</sup>

現場名	大津市大江六丁目字水浦
図名	求積図
縮尺	1 : 250
図面番号	
測量設計者	大津市一里山五丁目26番2号 土地家屋調査士 武村 隆史